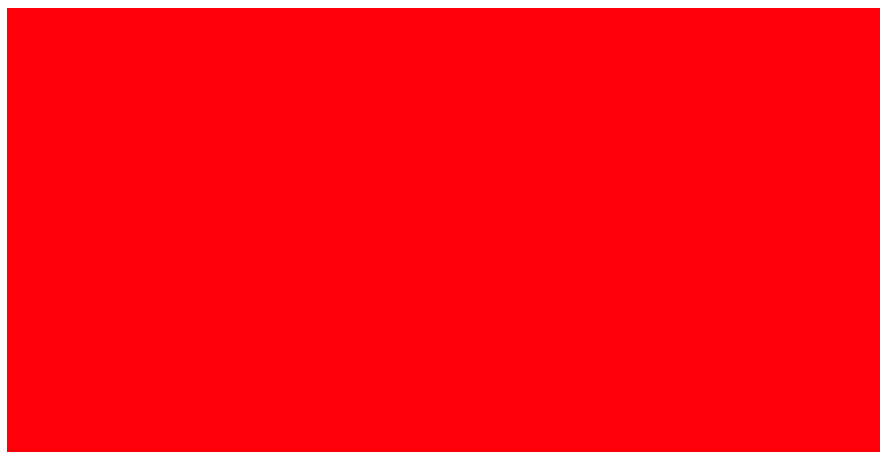




**MAGASRAKTÁRI, SILÓ, AKL (MINI-LOAD®) ÉS  
CSATORNARENDSZERŰ ÁLLVÁNYRENDSZEREK**



# TARTALOM



**MAGASRAKTÁRI, SILÓ, AUTOMATA  
KISALKATRÉSZ-TÁROLÓ (MINI-LOAD®, AKL)  
ÉS CSATORNARENDSZERŰ ÁLLVÁNYRENDSZEREK**

**E2–E17. OLDAL**

Silószerkezetű magasraktári rendszerek ..	<b>E4–E9</b>
Automata kisalkatrészraktárak (mini-load®, AKL) .....	<b>E10–E13</b>
Csatornarendszerű raktárak .....	<b>E14–E15</b>
Magasraktári állványok .....	<b>E16–E17</b>



**PÁTERNOSZTERÁLLVÁNYOK E18–E21. OLDAL**

Elomat .....	<b>E19</b>
Tablomat .....	<b>E20–E21</b>

# Mi állítjuk fel a mértéket

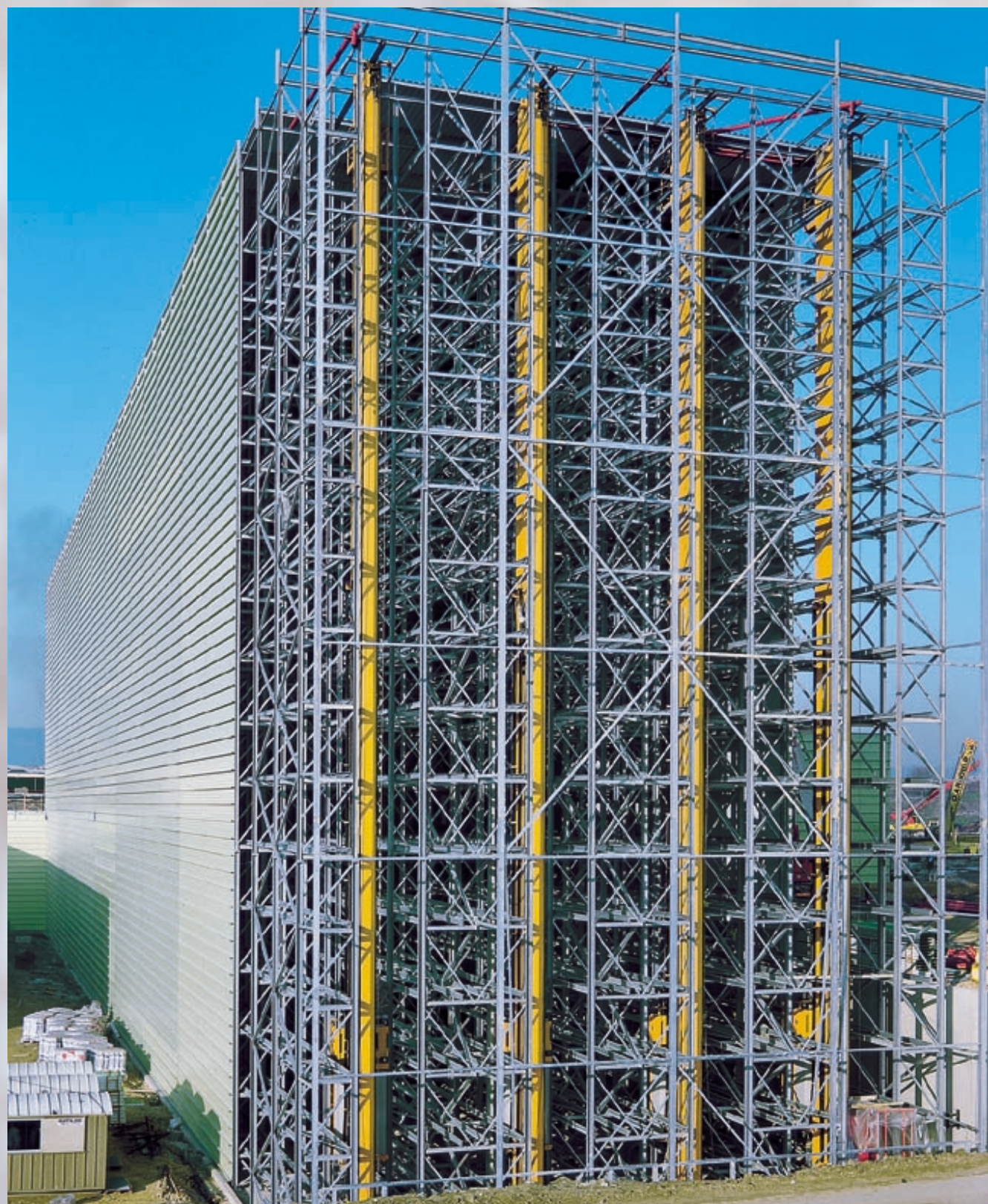


Legyen szó akár autókról, burgonyaszíromról vagy vegyi anyagokról, esetleg csavarról, bőráruról vagy papírtekercsekről – az SSI SCHÄFER referenciái között megtalálható az Ön raktározandó árujának megfelelő magasraktári létesítmény is. Tapasztalatunk a silóépítés területén az alábbiakban összegezhető:

- **biztonság a több száz megépített létesítményből adódóan,**
- **időmegtakarítás a kapcsolódó szakterületek begyakorlott együttműködése folytán,**
- **teljes megbízhatóság a szállítási és egyéb határidőket illetően, a professzionális projektmenedzsment munkájának köszönhetően,**
- **az Ön egyedi raktári igényeihez igazított, testreszabott kivitelezés.**







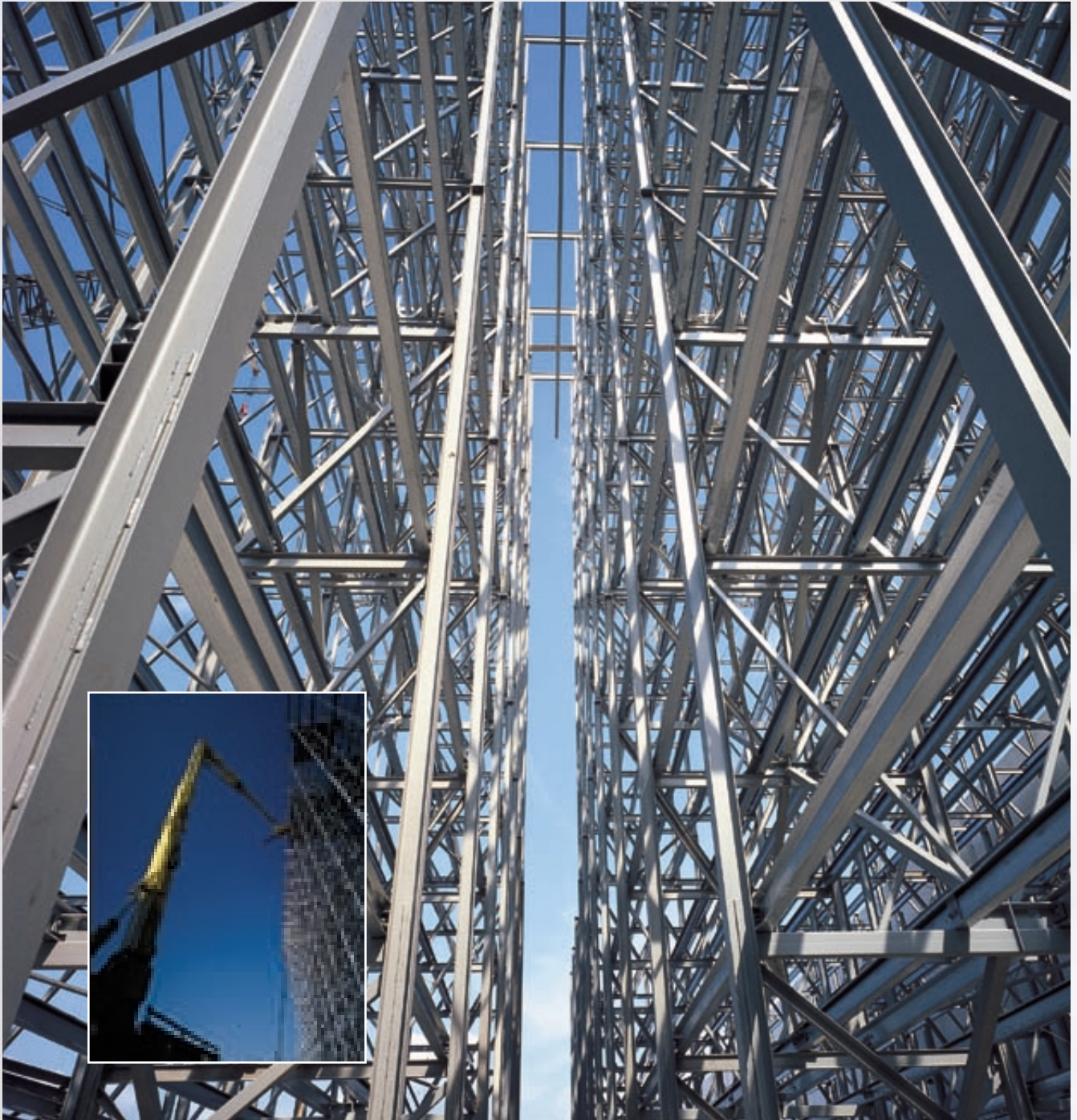
# Silószerkezetű magasraktári rendszerek

Számítógép vezérlésű magasraktári állványrendszerek – ez egy szinonímája az SSI SCHÄFER-nek! Építünk Önnek raklapos vagy automata kiszolgálású kisalkatrészraktárat (mini-load®) akár csarnokon belülrre, akár a tetőt és a

falakat hordó konstrukcióként. Szállítóberendezés-gyártó és logisztikai cégek partnereként az SSI SCHÄFER által épített létesítmények világszerte biztosan helytállnak. Tervezési és kivitelezési tapasztalatainkkal az Ön elképzelését is

megvalósítjuk. Referencialistánk a legmagasabb szintű minőségi standardeket és a több évtizedes hozzáértést bizonyítja.

**SSI SCHÄFER-minőség – világszerte.**



# Ebben már van valami!

Cég: Otto Versand,  
Haldensleben

A raktár méretei:

Hossz kb.: 120 m

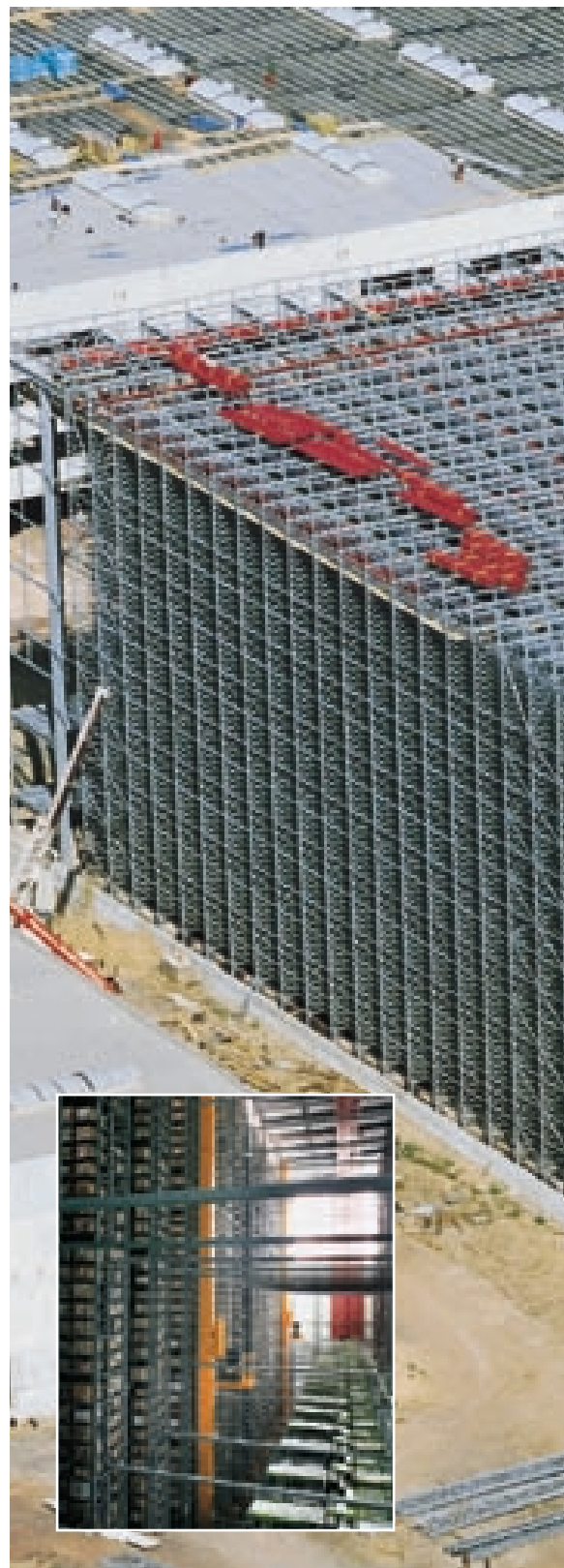
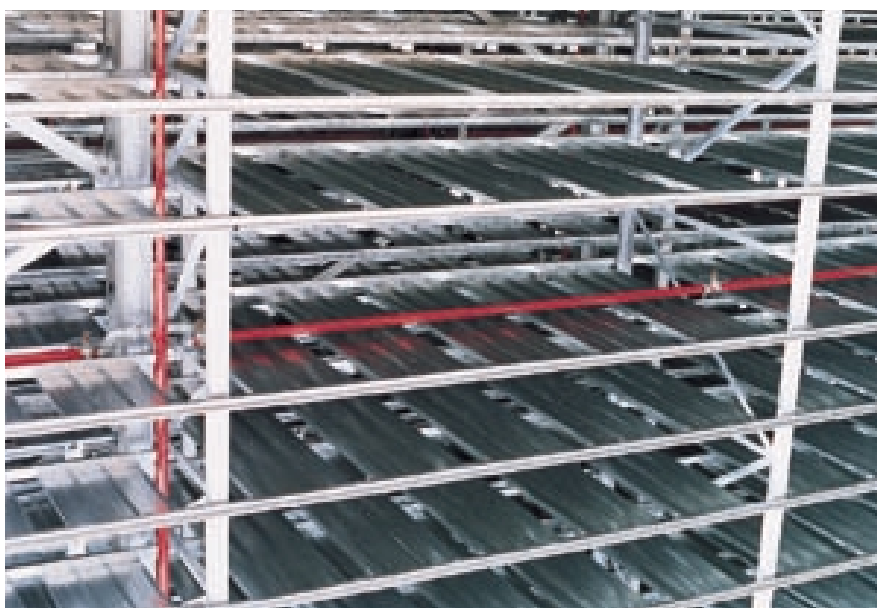
Szélesség kb.: 88 m

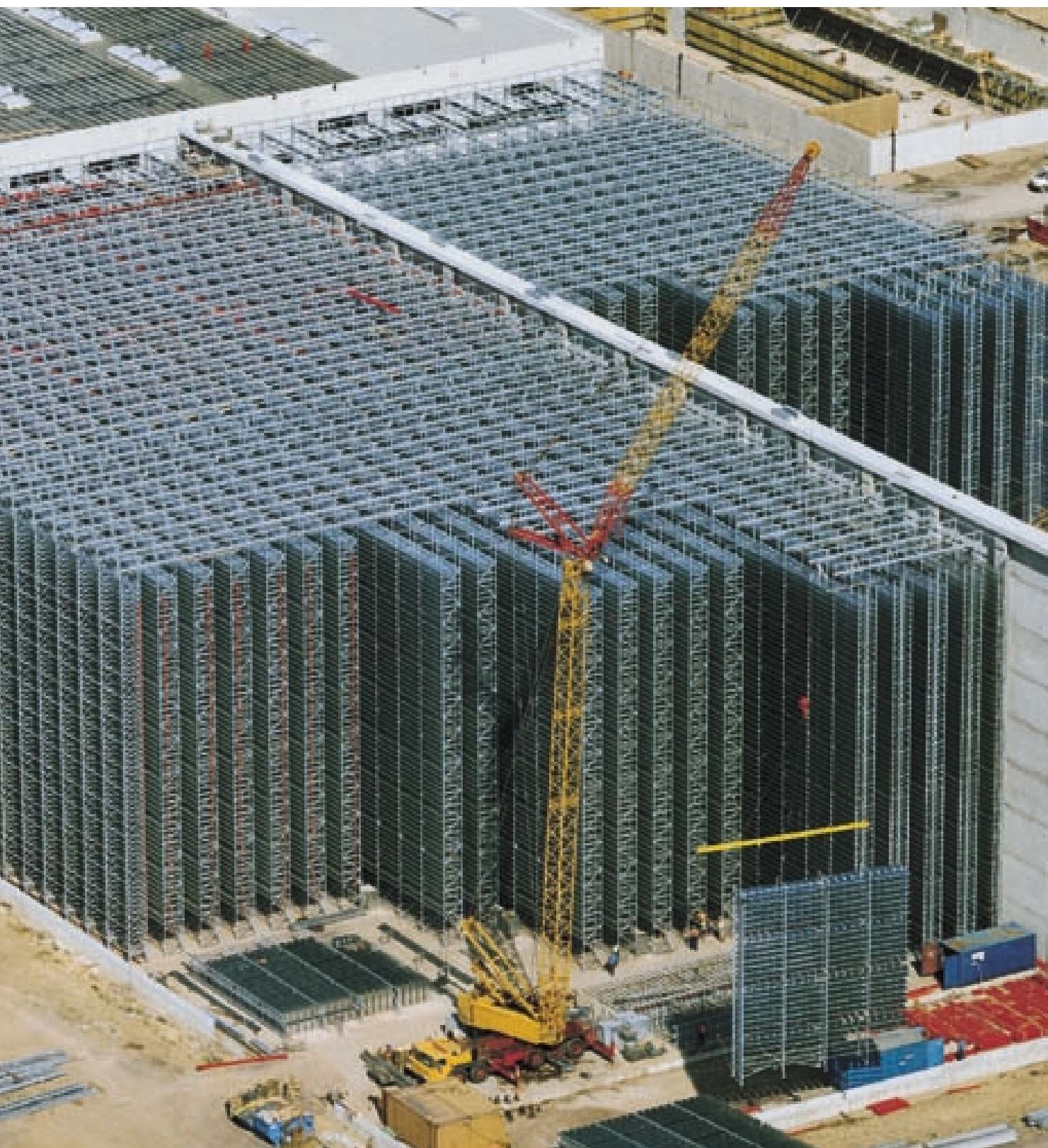
Magasság kb.: 28 m

A világ bizonyára legnagyobb automata  
kisalkatrészraktára (mini-load®)  
siló építési móddal készült.

A kartonokat polcokon tárolják 20%-nyi  
szabad felülettel a tűzoltó víz áteresztése  
miatt.

Az acélszerkezetet a mini-load®-technológia  
által megkívánt rendkívül szűk  
tűréshatárokkal kellett szerezni – **és  
mindezt 28 m-es raktármagasságnál!**







# Az Ön előnyei

Az SSI SCHÄFER silókonstrukciói Németországban és sok európai országban üzemberendezésként kerülnek besorolásra, így adózás szempontjából gyorsabban leírhatók, mint az épületek. A beszerzési előnyök és a lerövidített

kivitelezési idő a feladatok szétosztásának köszönhetően valósíthatók meg. Gyakorlott partnerek gondoskodnak a zökkenőmentes lebonyolításról az alábbi területeken:

- alapozás és épületkivitelezés,
- acélszerkezet, borítás, esővíz-elvezetés, villámvédelem,
- kiszolgáló gépek, szállító technika és logisztika.





# Automata kisalkatrészraktár (mini-load®, AKL)

Mivel a mini-load® raktárakat az állványépítés során előforduló legszigorúbb tűrési előírások alapján tervezik, a legmagasabb igények elé állítják a gyártási pontosságot és a szerelés során végzett szintbeállítást.

A létesítményeket a kiszolgálás módja szerint kiemelő, húzó, fogó-húzó technikával vagy csatornarendszerű raktárként tervezik. Referencialistánkkal és az állványkiszolgálógép-gyártók referenciáival mindig be tudjuk mutatni az

ajánlott technikákat. Az ajánlatkészítő szoftver az állványkiszolgálógép-gyártó megadásakor automatikusan figyelembe veszi a gyártó összes, a kivitelezés szempontjából fontos jellemzőjét. Ez időt takarít meg, és garantálja a biztonságot.





# A részletekben rejlő különleges kialakítások biztosítják Önnek az előnyöket

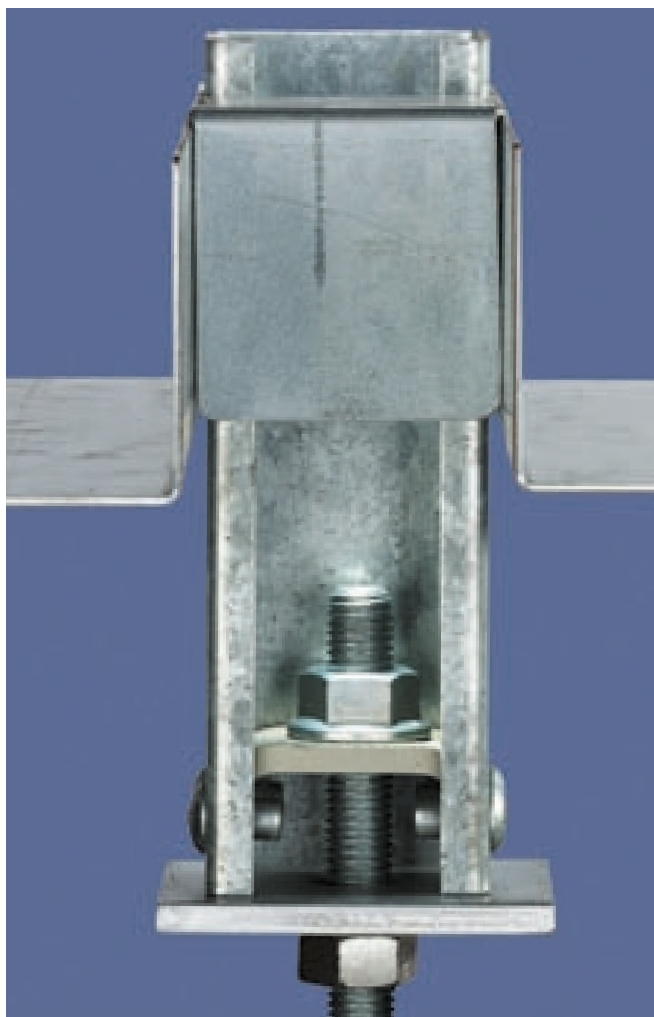


## Minden állványlábat csak egy horgonycsavar rögzít a padlóhoz.

- Ez csak 50%-nyi fúrási port jelent a szerelés folyamán a csarnokban, a lábankénti kétszeres rögzítéssel szemben.
- 50%-kal kisebb a valószínűsége a magfuratoknak.
- A tartólábak nem hajolnak el a szerelés és a fúrás folyamán, mivel pontosan középen vannak rögzítve.
- Rövidebb ideig tart és egyszerűbb az igazítási munka.

## Nincs függőleges irányú perforáció az állványlábakon.

- A perforáció miatt fellépő magasságvesztés teljesen megszűnik, az állványkiszolgáló-gép magassági beállítása milliméter pontosan lehetséges.
- A magasság jobb kihasználása nagyobb kapacitást eredményez, esetleg pótlólagos szintek berakását teszi lehetővé.
- A rendelkezésre álló profil keresztmetszetének teljes kihasználását jelenti ez statikailag, mivel a raszterlyukak miatt nincs teherbírás-csökkenés.



# Az eredmény:

Az átgondolt technikának és a részletekbe menő pontosságnak köszönhetően abban a helyzetben vagyunk, hogy 20 m feletti magasságokig készítünk automata kisalkatrészraktárakat és silórendszerű állványszerkezeteket. Nézzon meg egy referencialétesítményt valamelyik partnerünkénél! Szívesen megszervezünk egy ilyen látogatást.



# Csatornarendszerű raktárak

Csatorna kialakítású raktárrendszereknél a teleszkópvillát, amelyet az állványkiszolgáló-gép emelőkocsijára rögzítenek, rendszerint egy csatornakiszolgáló kocsi helyettesíti. Ez a csatornakiszolgáló kocsi az áramellátó rendszerétől függő mélységben a kiszolgálógép folyosójától jobbra vagy balra, az állványszintek közé be tud menni. A csatorna mélységébe berakja a raklapot és visszatér az állványkiszolgáló géphez, kitérőnél fordítva. Különösen nagy forgási sebességű rendszereknél egy állványkiszolgáló gép helyett pl. 6 szint esetén 6 kiszolgáló kocsi működik, amelyek mind egyenként egy csatornakiszolgálóval vannak felszerelve.



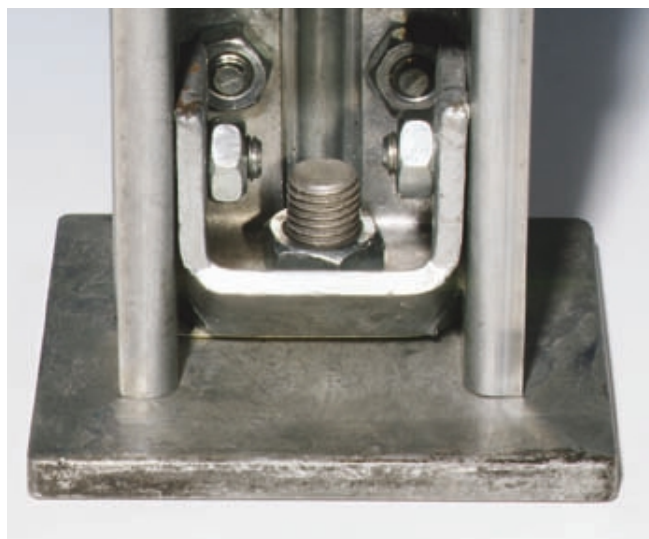
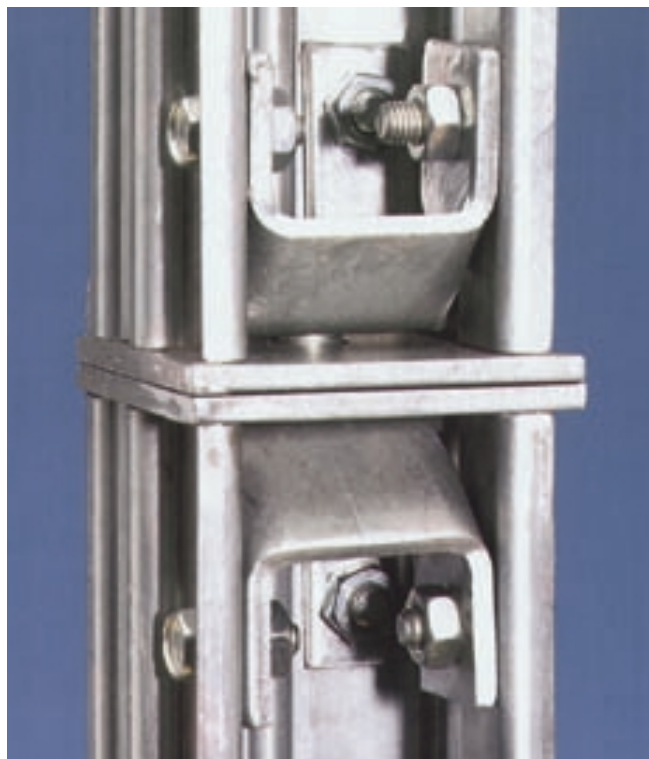




# Magasraktári állványok

A csarnokokba kerülő magasraktári állványokat, amelyeknél sínhez kötött kiszolgálógépek működnek, a PR 350 és a PR 600-as rendszerekből szállítjuk. Az SSI SCHÄFER minden magasállvánnyal telepített raktárhoz biztosítja a bevizsgált statikát.

A magasraktári állványokhoz a PR 600-as rendszer állványláb-családja adja a profilokat, ugyanúgy, mint a silólétesítményekhez. Ennek a rendszernek minden állványlába azonos ismertetőjegyekkel rendelkezik, és csak a méreteikben különböznek. Az SSI SCHÄFER raklapos állványainak beakasztható, beilleszthető és csavarozható standard elemei teljes mértékben felhasználhatók a sokoldalú, különböző perforációs rendszereknek köszönhetően.



Az állványlábakat középpontosan rögzítjük a padlóhoz, így elkerülhető a deformálódás valamint az állványkeretekben és a tartólábakban az utólagos feszültség kialakulása.

